

AUTOMATISCHE GLASTÜREN



WWW.FLEXIDOOR.PT

 **Flexidoor**
AUTOMATIC DOORS MANUFACTURER



ANERKANNTE QUALITÄT

Die Flexidoor-Sektionaltore erfüllen alle Sicherheitsanforderungen der europäischen Normen. Alle in diesem Katalog angeführten Sicherheitskomponenten wurden sorgfältig ausgewählt und getestet, um ein Teil unserer Tore zu werden. Somit sind sie ein Beweis dafür, dass unsere Produkte für die Sicherheit und das Wohlergehen unserer Kunden konzipiert wurden.



TECHNISCHE ASSISTENZ

Flexidoor verfügt über ein engagiertes Technik-Team fachkundiger und erfahrener Mitarbeiter, das Ihnen von der Planungsphase bis zur Nachbetreuung die notwendige Unterstützung bietet. Demzufolge ist die Sicherheit während des gesamten Prozesses stets gewährleistet.



WIR VERGESSEN NIE DAS WOHLBEFINDEN!

Heutzutage nimmt die Ästhetik unserer Heime eine zunehmend grössere Bedeutung in unserem Leben ein. Aus diesem Grund stellen wir Ihnen verschiedene Arten von Toren mit den unterschiedlichsten Kombinationsmöglichkeiten von Formen und Farben zur Verfügung, sodass Sie JEDERZEIT genau das nutzen und geniessen können, was Sie sich gewünscht haben.



AUTOMATISCHE GLASTÜREN



FLEXIDOOR

Mit dem Ziel einer vielseitigeren Produktpalette und vollkommenerem Lösungsangebot, präsentiert Flexidoor ein weiteres hochwertiges Produkt – die Glas Automatiktüren.

Für Gebäude, in denen lichtdurchflutete Bereiche und Platzersparnis essenziell sind, stellen Flexidoors automatische

Glastüren die ideale Lösung dar, ohne die Gebäudeästhetik zu beeinträchtigen.

Sie erfüllen alle Anforderungen der EN-16005 und sind somit ein weiteres nennenswertes Produkt, welches Flexidoor all seinen Kunden, die Ästhetik, Widerstandsfähigkeit, Sicherheit und Zuverlässigkeit preisen, zur Verfügung stellt.

GLASTÜREN LK120

LK120 PLUS NORM EN-16005

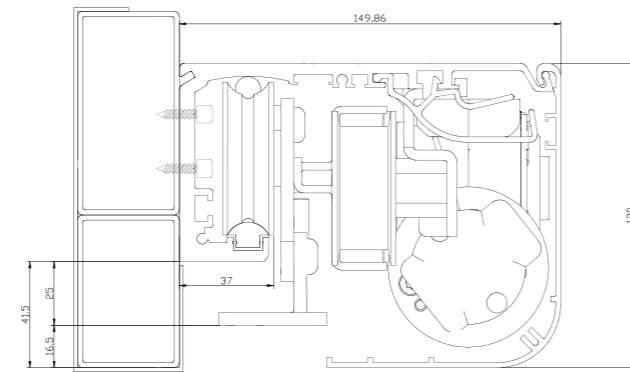
Antriebe für Schiebetüren mit einem oder zwei beweglichen Türblättern. Der Mechanismus mit reduzierten Maßen ist ausgestattet mit einer Gleitführung aus Nylon um den Geräuschpegel zu senken. Bei Wartungsarbeiten ist die Frontabdeckung abgesenkt.

Eigenschaften zur Normerfüllung:

- Sensor-Prüfsignal
- Sicherheitseingang für Aussensensor
- Sicherheitseingang für Innensensor
- Sicherheitseingang des Sekundärsensors für den unbeweglichen Flügel auf der rechten Seite.
- Sicherheitseingang des Sekundärsensors für den unbeweglichen Flügel auf der linken Seite.
- Anpassung der Einstellungen nur durch digitalen Programmierer mit Passwort möglich.



Gesenkte Frontabdeckung



MODELL	LK120 Plus 90 1 Türblatt	LK120 Plus 90 2 Türblätter
Spannungsversorgung und Stromverbrauch	230Vac +/- 10%, 50-60Hz	230Vac +/- 10%, 50-60Hz
Leistungsstärke	80w	80w
max. Gewicht pro Türblatt	130Kg	90Kg
min./máx. Durchgangsbreite	600mm/3200mm	1000mm/3200mm
Elektroantrieb	40Vdc mit Encoder	40Vdc mit Encoder
min./máx. Öffnungsgeschwindigkeit	0,7m/s	1,4m/s
min./máx. Schließgeschwindigkeit	0,6m/s	1,2m/s
min./máx. Verzögerungsgeschwindigkeit	0,6m/s	1,2m/s
Pausenzeit	Máx. 20Sek.	Máx. 20Sek.
Betriebstemperatur	-15°C/+50°C	-15°C/+50°C
Schutzart	IP22	IP22
Spannungsversorgung externen Zubehörs	13VDC	13VDC
Maschinenmaße (Höhe x Tiefe)	120 x 150mm	120 x 150mm
Länge der Maschine	Máx. 6500mm	Máx. 6500mm
Anzahl der Öffnungs- und Schließvorgänge	Durchgehender Betrieb	Durchgehender Betrieb

Das Modell kann mit dem kompletten Anti-Panik-System vervollständigt werden, um in Notausgängen verwendet zu werden, oder an Orten, wo in bestimmten Momenten ein grösserer Durchgang erforderlich ist, als der von den mobilen Torblättern gebotene (feste Torblätter können dann ebenfalls geöffnet werden). Im Falle einer Fehlfunktion / Ausfalls eines wesentlichen Bestandteils, springen die Blätter durch einfachen Handdruck nach außen auf.

GLASTÜREN TLK120

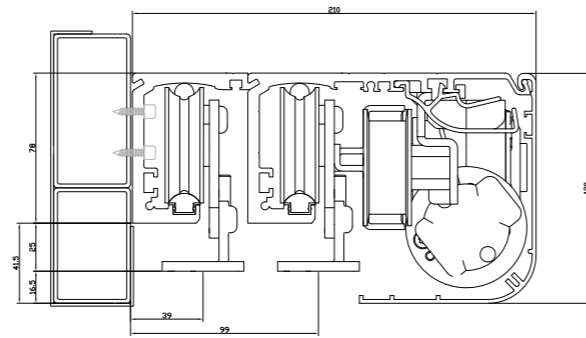
TLK120 NORM EN-16005

- Antriebe für Teleskopschiebetüren mit zwei oder vier Flügeln. Ein überaus praktisches System für die Bereiche, in denen eine sehr große Durchgangsweite erforderlich ist, die mit einem normalen System nicht umsetzbar wäre.

- Der Mechanismus mit reduzierten Maßen ist ausgestattet mit einer Gleitführung aus Nylon, um den Geräuschpegel zu senken. Die Frontabdeckung ist mit Zubehör ausgestattet, die es ermöglicht diese bei Wartungsarbeiten zu senken.



Gesenkte Frontabdeckung



MODELL

Spannungsversorgung und Stromverbrauch
Leistungsstärke
max. Gewicht pro Türflügel
min./máx. Durchgangsbreite
min./máx. Öffnungsgeschwindigkeit
min./máx. Schließgeschwindigkeit
min./máx. Verzögerungsgeschwindigkeit
Pausenzeit
Betriebstemperatur
Schutzart
Externe Spannungsversorgung
Maschinenmaße (Höhe x Tiefe) TLK120VR
Länge der Maschine
Anzahl der Öffnungs- und Schließvorgänge

TLK120 VR-L/R 2 Flügel

230Vac +/- 10%, 50-60Hz
300w
150Kg/Flügel
1020mm/4000mm
0,7m/s
0,6m/s
0,6m/s
Máx.20Sek.
-15°C/+50°C
IP22
24VDC
120 x 210mm
Máx.6500mm
Durchgehender Betrieb

TLK120 VR-D 4 Flügel

230Vac +/- 10%, 50-60Hz
300w
75Kg/Flügel
1260mm/4000mm
1,4m/s
1,2m/s
1,2m/s
Máx.20Sek.
-15°C/+50°C
IP22
24VDC
120 x 210mm
Máx.6500mm
Durchgehender Betrieb

Das Modell kann mit dem kompletten Anti-Panik-System vervollständigt werden, um in Notausgängen verwendet zu werden, oder an Orten, wo in bestimmten Momenten ein grösserer Durchgang erforderlich ist, als der von den mobilen Türflügeln gebotene (feste Torflügel können dann ebenfalls geöffnet werden). Im Falle einer Fehlfunktion / Ausfalls eines wesentlichen Bestandteils, springen die Flügel durch einfachen Handdruck nach außen auf.

GLASTÜREN LK120 VR

LK120 VR REDUNDANZSYSTEM NORM EN-16005

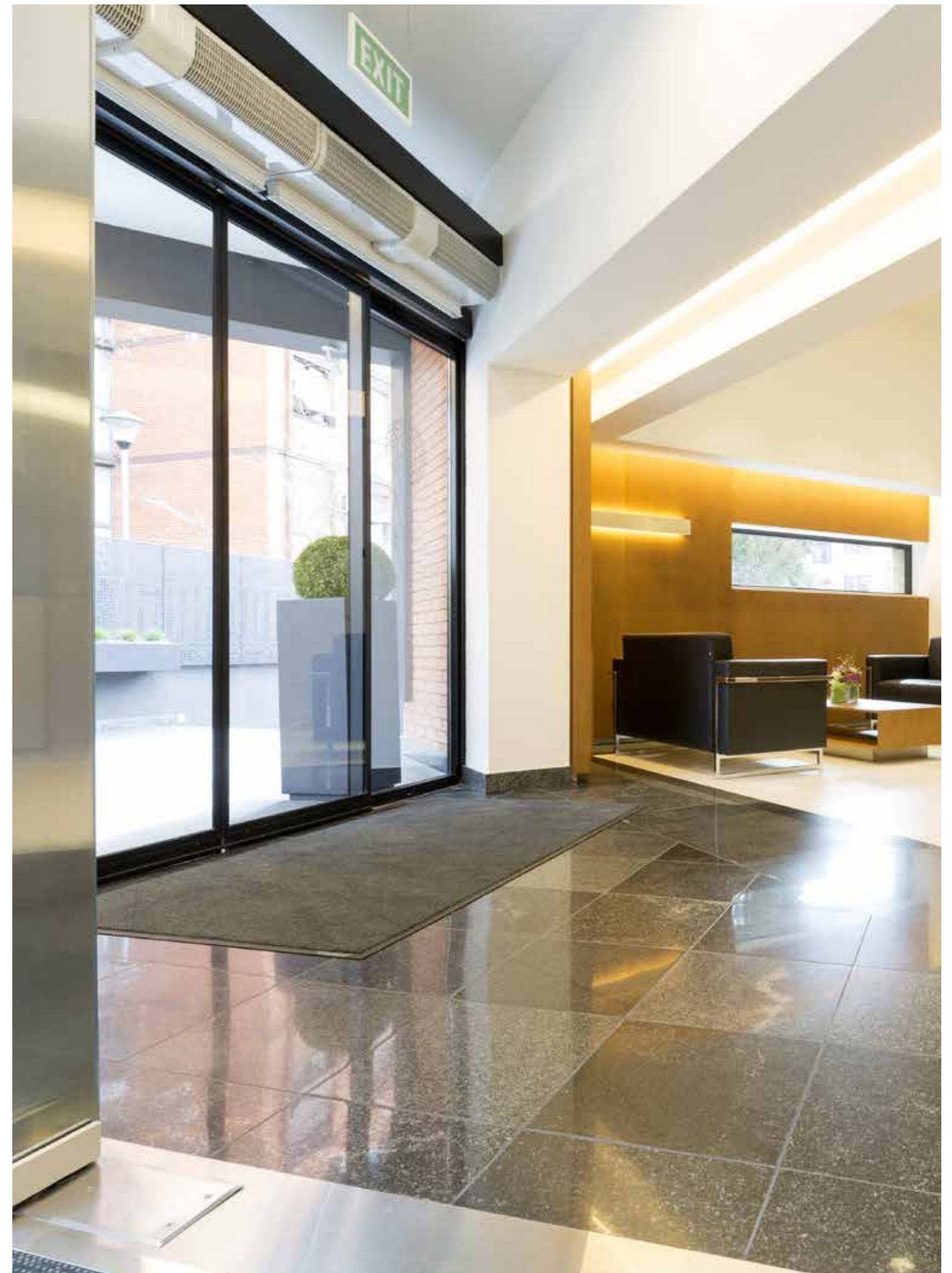
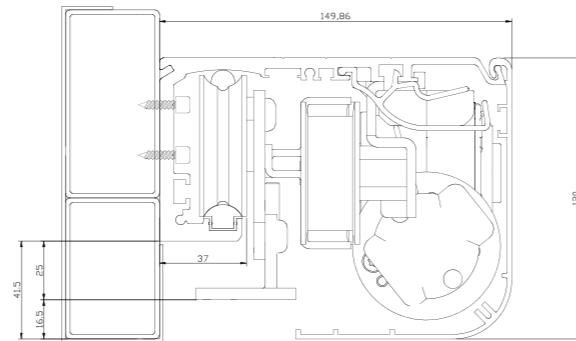
- Dieses Modell wurde speziell zur Verwendung in Notausgängen entwickelt, ohne das die Notwendigkeit des kompletten Anti-Panik-Systems besteht.

Der Benutzer wird mit einem Brushless Getriebemotor, Doppelrollen und Doppel-Encoder versehen, die Elektronik-Platine verfügt über eine redundante Elektronik und Dual-Battery, somit ist sichergestellt, dass das System die mobilen Flügel öffnet, selbst im Falle einer Fehlfunktion eines wesentlichen Bestandteils der Maschine.

- Die elektronische Steuereinheit verfügt über eine zweikreisige Schalt-Spannungsversorgung mit separatem Strom, um die Motoren und die beiden stets synchronisierten Mikroprozessoren, die die Eingänge und Ausgänge verwalten, zu überwachen. Das System ist mit einer Batterie ausgestattet, welche im Falle eines Stromausfalls die Notfall-Öffnung innerhalb von 5 Sekunden gewährleistet, und die eine Akkulaufzeit von 48 Stunden im Standby-Modus aufweist.



Gesenkte Frontabdeckung



MODELL	LK120 VR-L/R 1 Flügel	LK120 VR-D 2 Flügel	TLK120 VR-L/R 2 Flügel	TLK120 VR-D 4 Flügel
Spannungsversorgung und Stromverbrauch	230Vac +/- 10%, 50-60Hz	230Vac +/- 10%, 50-60Hz	230Vac +/- 10%, 50-60Hz	230Vac +/- 10%, 50-60Hz
Leistungsstärke	100w	100w	100w	100w
Standby-Verbrauch	6w	6w	6w	6w
max. Gewicht pro Türflügel	200Kg/Flügel	150Kg/Flügel	150Kg/Flügel	75Kg/Flügel
min./máx. Durchgangsbreite	600mm/3200mm	1000mm/3200mm	1020mm/4000mm	1260mm/4000mm
Antrieb mit Doppelwicklung	Brushless Motor 24 Vdc mit Encoder	Brushless Motor 24 Vdc mit Encoder	Brushless Motor 24 Vdc mit Encoder	Brushless Motor 24 Vdc mit Encoder
min./máx. Öffnungsgeschwindigkeit	0,7m/s	0,7m/s	0,7m/s	0,7m/s
min./máx. Schließgeschwindigkeit	0,6m/s	0,6m/s	0,6m/s	0,6m/s
Pausenzeit	Máx.20sek.	Máx.20sek.	Máx.20sek.	Máx.20sek.
Betriebstemperatur	-15°C/+60°C	-15°C/+60°C	-15°C/+60°C	-15°C/+60°C
Schutzart	IP22	IP22	IP22	IP22
Externe Spannungsversorgung	24VDC	24VDC	24VDC	24VDC
Maschinenmaße [Höhe x Tiefe]	120 x 150mm	120 x 150mm	120 x 210mm	120 x 210mm
Länge der Maschine	Máx.6500mm	Máx.6500mm	Máx.6500mm	Máx.6500mm
Anzahl der Öffnungs- und Schließvorgänge	Durchgehender Betrieb	Durchgehender Betrieb	Durchgehender Betrieb	Durchgehender Betrieb

GLASTÜR AUSSTATTUNG



DIE 40 VCC GEARBOX REVERSE MIT DAUERBETRIEB

Leise und vibrationsfrei, ausgestattet mit einem Encoder und eingebauter elektromagnetischer Bremse, die immer aktiv, sowie einstellbar ist und keine manuelle Öffnung der Tür erlaubt. Im Falle eines Stromausfalls und entladenen Batterien ist die elektromagnetische Bremse inaktiv, so dass die Flügel manuell geöffnet werden können. Es besteht ebenfalls die Möglichkeit eine sofortige Öffnung der Flügel zu programmieren, falls ein Stromausfall eintritt.



AKKU-SYSTEM FÜR DEN BETRIEB BEI STROMAUSFALL

Bei Stromausfall hilft ein Batterie-Set aus, welches sich automatisch auflädt und für etwa 20 Minuten in Betrieb ist und dabei ein Warnsignal sendet, dass der Akku fast leer ist, oder sich 24 Stunden im Standby-Modus erhält.



BEDIENEINHEIT MIT SCHLÜSSELSCHALTER

Sie ermöglicht den Betriebsmodus der Tür auszuwählen (Automatik-Funktion, Teilöffnung, einseitige Benutzung als Ausgang, geöffnet und geschlossen) mittels eines Schlüssels, somit wird eine ungewollte Änderung von Funktionen vermieden.



GLASKLEMME AUS ALUMINIUM

Die Klemme besteht aus horizontalen Aluminium-Profilen und befestigt durch ihr Drucksystem den beweglichen Torflügel in einer schwebenden Haltung am Mechanismus. Der untere Teil des mobilen Flügels ist nicht mit einem Profil besetzt, auf diese Weise wird eine ansprechende Optik erzielt.



BEWEGUNGS-UND PRÄSENZMELDER

Er besteht aus einem Sensor mit Doppelfunktion (Bewegungs- und Präsenzsensoren), der es zur gleichen Zeit ermöglicht die Anwesenheit von Objekten oder Personen zu erfassen, und gleichzeitig Personenverkehr zu erkennen. Dieser Sensor ist nicht mit einem Sicherheits-Selbsttest ausgestattet.

OPTION



SENSOR MIT SELBSTTEST KATEGORIE C

Der Sensor mit Doppelfunktion (Bewegungs- und Präsenzsensoren), entspricht der europäischen Norm EN16005 und ermöglicht es ein Selbsttest des Sicherheitssystems vor Beginn der Schließbewegung durchzuführen, so dass immer der Personenschutz und die Sicherheit von Objekten im Türdurchgang sichergestellt ist. Die Steuerung führt den Verifizierungstest durch und das Radar sendet das OK-Signal.

OPTION



SENSOR MIT SELBSTTEST KATEGORIE D

Im Vergleich zum Sensor der Kategorie C, umfasst dieser Sensor der Kategorie D unter anderem folgende zusätzliche Funktionen:

- Im Falle eines Notfall-Ausgangs ist ein Sensor der Kategorie D nach der Norm EN16005 erforderlich;
- Erhöhte Immunität gegen äußere Einflüsse (Lampen, extreme Wetterbedingungen wie Schnee oder Wasser, abgerundete Kühlvitrienen), die zu einer Reduzierung irrtümlicher Meldungen führt und folglich zur Verringerung des Energieverlustes;
- Einstellung der Parameter durch LCD-Display und die Möglichkeit die Präsenzerfassung mittels 4 Infrarot Punkten einzustellen, die auf dem Boden sichtbar sind, und somit die Visualisierung des Erfassungsfeldes erleichtern.



ZENTRALE STEUERUNG MIT MIKROPROZESSOR

Sie integriert alle Subsysteme, die für die Betätigung der Tür notwendig sind, gemäß der Norm EN13849-1.

- Es besteht die Möglichkeit eines Anschlusses ans zentrale Feuerschutzsystem.
- Testton, der den adäquaten Verlauf der Sicherheitseinrichtungen vor jedem Betrieb gemäß der Norm überprüft.
- Effizientes System der Hinderniserkennung für die Sicherheit der Benutzer.
- Selbstdiagnose des Systems mit Erfassung möglicher Fehlerquellen und akustischem Warnsignal bei Störungen oder Wartungsnotwendigkeit.
- Optionale Installation des Radiofrequenzempfängers, Aussen-Entriegelung, elektrische Notfall-Verriegelung.



ALUMINIUMRAHMEN

Profil-System konzipiert um bewegliche und feststehende Türflügel zu fertigen, für Flachglas-Verglasung 5+5. Es wird eine gute Tür Dichtigkeit ermöglicht, mittels einer angebrachten Flügeldichtung.



DIGITALE BEDIENEINHEIT UND PROGRAMMIERER DIG-LK & VR-LK

Programmierer und Bedieneinheit ermöglichen den Zugriff auf:

- Verschiedene Betriebsmodi (Automatik-Funktion, Teilöffnung, einseitige Benutzung als Ausgang, geöffnet und geschlossen);
 - Programmierung und Einstellungen der Türparameter ohne dass der Zugriff auf die Steuerzentrale notwendig ist.
 - Das Diagnosesystem, Anzahl der Türzyklen und Wartungsintervallsteuerung.
- Der Zugang zum Programmiermenü ist durch ein Sicherheits-Passwort geschützt, so dass nur befugte Techniker in die Programmierung der Tür eingreifen können. Der Gebäudemanager kann den Zugang auf den Funktionswähler schützen in dem er den Zugriff auf die Betriebsarten nur bestimmten Benutzern gewährt.

ZUBEHÖR



Elektrische Verriegelung (Typ ON)

Im Fall eines Stromausfalls, entweder wegen Aussetzens der Netzversorgung oder der Notfall-Batterie, wird durch die elektrische Verriegelung die Sperrung der Türflügel aufrechterhalten. (In diesem Fall empfehlen wir eine Aussen-Entriegelung zu installieren). Falls eine Notausgangstür mit einer elektrischen Verriegelung ausgestattet ist, muss diese gemäß der Norm EN16005 vom Typ OFF sein. (Diese entriegelt die Sperrung bei Strom- oder Batterieausfall).



Non-Touch

Automatik-Taste, die bei Annäherung die Tür automatisch öffnet, innerhalb einer Entfernung von 5 bis 40 cm, ± 3 bis 5 cm und mit einem IP54.



Druckknopf

Eleganter Druckknopf aus Edelstahl, entwickelt um den Zugang zu öffentlichen Gebäuden zu erleichtern. Erhältlich mit oder ohne Kabel.

WOHLBEFINDEN
VERGESSEN
WIR NIE!



RUA DA MAJOEIRA, Nº 400
APARTADO 542
2415 - 184 REGUEIRA DE PONTES
LEIRIA • PORTUGAL

TEL. +351 244 850 470

FAX. +351 244 850 471

INFO@FLEXIDOOR.PT

WWW.FLEXIDOOR.PT

CATVID.DE.04.18

HÄNDLER

Cofinanciado por:



UNIÃO EUROPEIA
Fundo Europeu
de Desenvolvimento Regional